

FICHE BREVET N°5

Enjeux de l'exploitation d'une ressource naturelle par l'Homme

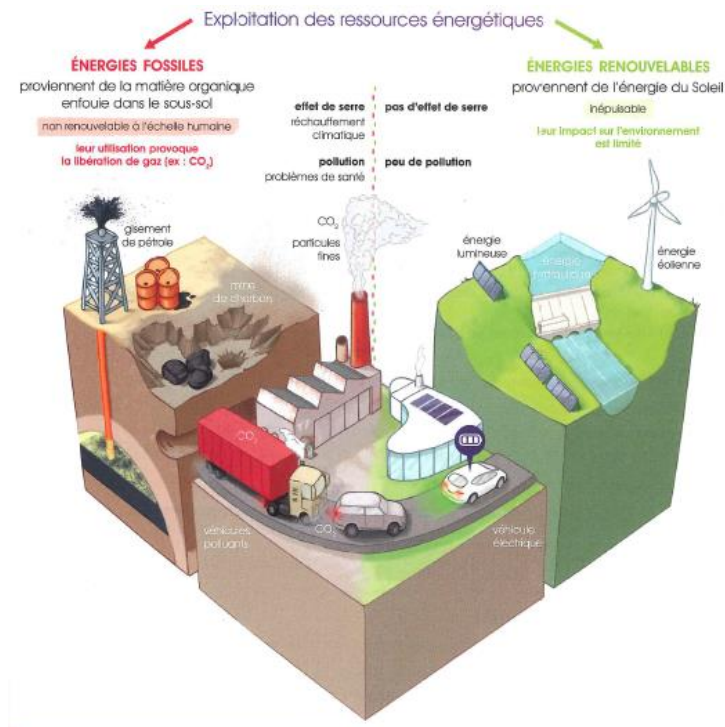
I- Présentation des ressources de la Terre

Les ressources halieutiques : sont les ressources issues de la pêche. Parmi ces ressources, le thon rouge, par exemple, est devenu une espèce de plus en plus rare. Des solutions telles que l'instauration de quotas de pêche ont permis à l'espèce de se régénérer.

Les ressources en eau : L'eau est inégalement répartie à la surface de la Terre : tous les êtres humains n'ont pas le même accès à l'eau douce. C'est donc une ressource limitée

Les énergies fossiles : énergie produite à partir de roches issues de la fossilisation des êtres vivants : pétrole, gaz naturel et charbon. Elles sont présentes en quantité limitée et non renouvelable, leur combustion entraîne des gaz à effet de serre.

Energie renouvelable : Une énergie est dite renouvelable lorsqu'elle provient de sources que la nature renouvelle en permanence. Il existe 2 grandes sources naturelles : le Soleil (à l'origine du cycle de l'eau, des marées, du vent et de la croissance des végétaux) et la Terre (qui dégage de la chaleur).



Les écosystèmes : sont composés d'un milieu et des êtres vivants qui le compose et de toutes les relations qui peuvent exister et se développer à l'intérieur.

En modifiant les écosystèmes (création d'un barrage par exemple), les êtres humains peuvent subvenir à leurs besoins (eau, production d'énergie, tourisme...). Mais cela déséquilibre l'écosystème ce qui a des impacts négatifs sur les espèces (isolement des populations les rendant vulnérable aux maladies) .

Agrosystème : écosystème créé et contrôlé par l'Homme

Paramètre physique : élément mesurable de mon environnement (lumière, température)

Biodiversité : Diversité des espèces dans un écosystème

Les paramètres physiques peuvent changer d'un écosystème à l'autre, expliquant alors la diversité des espèces rencontrées.

II- Impact de l'Homme sur la terre

Les connaissances sur le fonctionnement des écosystèmes permettent de prévoir les conséquences possibles des activités humaines.

En modifiant les écosystèmes, les humains peuvent subvenir à leurs besoins alimentaires. Ainsi, de nombreuses techniques utilisées dans les agrosystèmes permettent d'augmenter les rendements (= la production) des cultures, mais ont des impacts négatifs sur l'environnement (pollutions par exemple).

Au niveau local, l'introduction d'une nouvelle espèce peut modifier profondément l'organisation d'un écosystème.

Depuis plusieurs années, l'être humain a pris conscience de l'importance des écosystèmes et essaie de les préserver en modifiant ses pratiques culturelles par l'agriculture raisonnée et en créant des réserves naturelles.

